

Sgiliau Hanfodol Cymru



Llywio syml, dewis eang, adnoddau o ansawdd

Beth yw cymwysterau Sgiliau Hanfodol Cymru?

Sgiliau Hanfodol Cymru yw'r unig gymwysterau sgiliau hanfodol yng Nghymru. Mae Pearson wedi datblygu set o gymwysterau, sy'n addas i bob dysgwr rhwng 14 a 19 oed ac oedolion hŷn sy'n ddysgwyr. Mae cymwysterau ar gael ar Lefelau Mynediad 1-3 ac ar Lefelau 1, 2 a 3 gellir eu gwneud fel cymwysterau ar eu pennau eu hunain neu fel rhan allweddol o gymwysterau eraill yn cynnwys BTEC a phrentisiaethau.

Mae set Sgiliau Hanfodol Cymru Pearson, a ddatblygwyd ar y cyd ag Agored, City & Guilds a'r WJEC, yn cynnwys pedwar maes sgiliau unigol. Maen nhw'n dangos sgiliau meddwl yn feiriadol a datrys problemau, cynllunio a threfnu, creadigrwydd ac arloesedd ac effeithiolrwydd personol, gan ganolbwyntio ar gyd-destunau cyfarwydd – rhaid i rai ohonynt fod yn ffurfiol ac yn gysylltiedig ag addysg, hyfforddiant, gwaith neu rolau cymdeithasol.

- Sgiliau Cyflogadwyedd Hanfodol - **NEWYDD ar gyfer 2015**
- Sgiliau Llythrennedd Digidol Hanfodol - **NEWYDD ar gyfer 2015**
- Sgiliau Cymhwyso Rhif Hanfodol
- Sgiliau Cyfathrebu Hanfodol



Beth sy'n newid?

Yn 2012 cynhaliodd Llywodraeth Cymru adolygiad o gymwysterau. Arweiniodd hyn at newidiadau allweddol:

- Mwy o bwyslais ar drylwyredd a sicrwydd ansawdd mwy cadarn
- Ffocws o'r newydd ar ddatblygu ac asesu'r sgiliau sydd eu hangen ar gyfer dysgu a gweithio, wedi eu datblygu drwy weithgareddau dysgu diddorol
- Manyleb pwnc diwygiedig ar gyfer Sgiliau Cyflogadwyedd Hanfodol yn lle Sgiliau Allweddol Ehangach
- Cydlynio â Fframwaith Llythrennedd a Rhifedd Lywodraeth Cymru, y fframweithiau llythrennedd digidol a sgiliau ehangach sy'n dod i'r amlwg a fersiwn diwygiedig y Fagloriaeth Gymreig.
- Asesu'r sgiliau yn cynnwys Tasgau Dan Reolaeth mewn ffordd glir a phwrpasol
- Bydd yr holl asesiadau ar gael yn Gymraeg ac yn Saesneg

Bydd set o gymwysterau Sgiliau Hanfodol Cymru Pearson yn cael eu hymestyn gan gyflwyno cymwysterau newydd yn hydref 2015 ac eithrio cymwysterau Lefel Mynediad mewn Cyfathrebu a Chymhwyso Rhif

Sut mae'r newidiadau'n edrych?

Sgiliau Cyflogadwyedd Hanfodol

Cymwysterau Pearson NEWYDD ar gyfer 2015

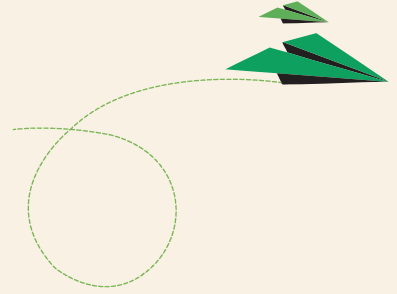
Cymwysterau newydd yn lle Sgiliau Ehangach Allweddol er mwyn rhoi sylfeini cadarn i ddysgwyr yn y gweithle a sgiliau bywyd.

Lefelau

Mynediad 3 i Lefel 3

Asesu

Cyfuniad o Dasg Dan Reolaeth a Thrafodaeth Strwythuredig, canlyniad llwyddo neu fethu



Sgiliau Llythrennedd Digidol Hanfodol

Cymwysterau Pearson NEWYDD ar gyfer 2015

Bydd dysgwyr yn datblygu sgiliau Cyfrifoldeb Digidol, Cynhyrchiant Digidol, Llythrennedd Gwybodaeth Ddigidol, Cydweithio Digidol, Creadigrwydd Digidol a Dysgu Digidol.

Lefelau

Mynediad 1 i Lefel 3

Asesu

Cyfuniad o Dasg Dan Reolaeth a Thrafodaeth Strwythuredig, canlyniad llwyddo neu fethu



Sgiliau Cymhwyso Rhif Hanfodol

Yn cynnwys 3 maes sgiliau: deall data rhifyddol, gwneud cyfrifiadau, dehongli a chyflwyno canlyniadau a chanfyddiadau

Lefel Mynediad 1-3 – DIM NEWIDIADAU i gymwysterau presennol

Lefel 1 - NEWIDIADAU

HEN	NEWYDD
Asesiad – portffolio tystiolaeth	Asesiad – Tasg Dan Reolaeth a Phrawf Cadarnhau Ni chaniateir defnyddio cyfrifiaduron

Lefel 2 - NEWIDIADAU

HEN	NEWYDD
Asesiad – portffolio tystiolaeth	Asesiad – Tasg Dan Reolaeth a Phrawf Cadarnhau Ni chaniateir defnyddio cyfrifiaduron

Lefel 3 - NEWIDIADAU

HEN	NEWYDD
Asesiad – portffolio tystiolaeth	Asesiad – Tasg Dan Reolaeth a Phrawf Cadarnhau Ni chaniateir defnyddio cyfrifiaduro

Lefel 4 - NEWIDIADAU

HEN	NEWYDD
Edexcel Lefel 4 Sgiliau Hanfodol Cymru mewn Cymhwyso Rhif	Dim Lefel 4

Sgiliau Cyfathrebu Hanfodol

Datblygu sgiliau Siarad a Gwrando, Darllen ac Ysgrifennu

Lefel Mynediad 1-3 – DIM NEWIDIADAU i gymwysterau presennol

Lefel 1 – NEWYDDIDIADAU

HEN	NEWYDD
Edexcel Lefel 1 Sgiliau Hanfodol Cymru mewn Cyfathrebu 500/7637/1	Pearson BTEC Lefel 1 Sgiliau Cyfathrebu Hanfodol 601/6853/3
Portffolio tystiolaeth	Prawf cadarnhau ac asesiad dan reolaeth
Siarad a Gwrando C1.1	
	Rhaid cynnwys o leiaf un drafodaeth ffurfiol wyneb yn wyneb gan ddefnyddio deunydd paratoi o'r Dasg Ddarllen gyda 3 i 6 o bobl.
Darllen C1.2	
	Dogfen ffynhonnell sydd o leiaf yn 250 gair ac yn cynnwys llun
Ysgrifennu C1.3	
	Isafswm o 250 gair i ddiben a chynulleidfa benodol

Lefel 2 – NEWIDIADAU

HEN	NEWYDD
Edexcel Lefel 2 Sgiliau Hanfodol Cymru mewn Cymhwyso Rhif 500/7646/4	Pearson BTEC Lefel 2 Sgiliau Cyfathrebu Hanfodol 601/6839/0
Portffolio tystiolaeth	Prawf cadarnhau ac asesiad dan reolaeth
Siarad a Gwranddo C2.1	
	Trafodaeth ffurfiol yn defnyddio deunydd paratoi o'r Dasg Ddarllen gyda 3 i 6 o bobl.
Darllen C2.2	
	Dwy ddogfen ffynhonnell sydd o leiaf yn 500 gair yr un. Rhaid i un gynnwys llun a rhaid i un gynnwys rhesymu
Ysgrifennu C2.3	
	Dim isafswm geiriau penodol

Lefel 3 – NEWIDIADAU

HEN	NEWYDD
Edexcel Lefel 3 Sgiliau Hanfodol Cymru mewn Cyfathrebu 500/7644/9	Pearson BTEC Lefel 3 Sgiliau Cyfathrebu Hanfodol 601/6843/2
Portffolio tystiolaeth	Prawf cadarnhau ac asesiad dan reolaeth
Siarad a Gwranddo C3.1	
	Trafodaeth ffurfiol wyneb yn defnyddio deunydd paratoi o'r Dasg Ddarllen gyda 3 i 6 o bobl. Sgwrs / cyflwyniad am o leiaf 4 munud i gynulleidfa o dri o bobl o leiaf
Darllen C3.2	
	O leiaf dwy ddogfen ffynhonnell, rhaid i un fod o leiaf 1000 o eiriau. Rhaid i o leiaf ddwy ddogfen gyfleu gwybodaeth gymhleth neu resymu a rhaid i o leiaf un gynnwys llun
Ysgrifennu C3.3	
	Isafswm o 750 gair i ddiben a chynulleidfa benodol

Lefel 4 – NEWIDIADAU

HEN	NEWYDD
Edexcel Lefel 4 Sgiliau Hanfodol Cymru mewn Cyfathrebu	Dim Lefel 4

Gallwch weld mwy o fanylion am gymwysterau newydd Sgiliau Hanfodol Cymru Pearson ar ein gwefan <http://qualifications.pearson.com/esw>.